

AUFBAUANLEITUNG DINO PROTECT

LÄRM- UND
SICHTSCHUTZPANEELLE



Aufbauanleitung Dino Protect

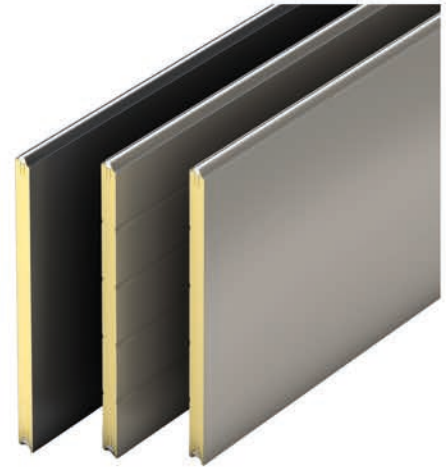
Unser Paneelsystem Dino Protect besteht aus nur wenigen Elementen und kann besonders schnell und benutzerfreundlich montiert werden.

Wählen Sie aus unseren 3 eleganten Farben:

Anthrazitgrau RAL7016

Quartzgrau RAL7039

Weiß Aluminium RAL9006



Entscheiden Sie sich für Ihre passende Höhe:

1600mm = 2 x 488mm + 1 x 610mm

1800mm = 3 x 610mm

2000mm = 4 x 488mm

Oder kombinieren und kürzen Sie die Paneelemente für die gewünschten Abmessungen.

Die Variante zum Aufdübeln, bitte nur bis zu einer Höhe von 1500mm verwenden.

Benötigtes Material:



Für den Zuschnitt:

Winkelschleifer, Metallschneideblatt (max. 1mm Breit) , Gliedermaßstab

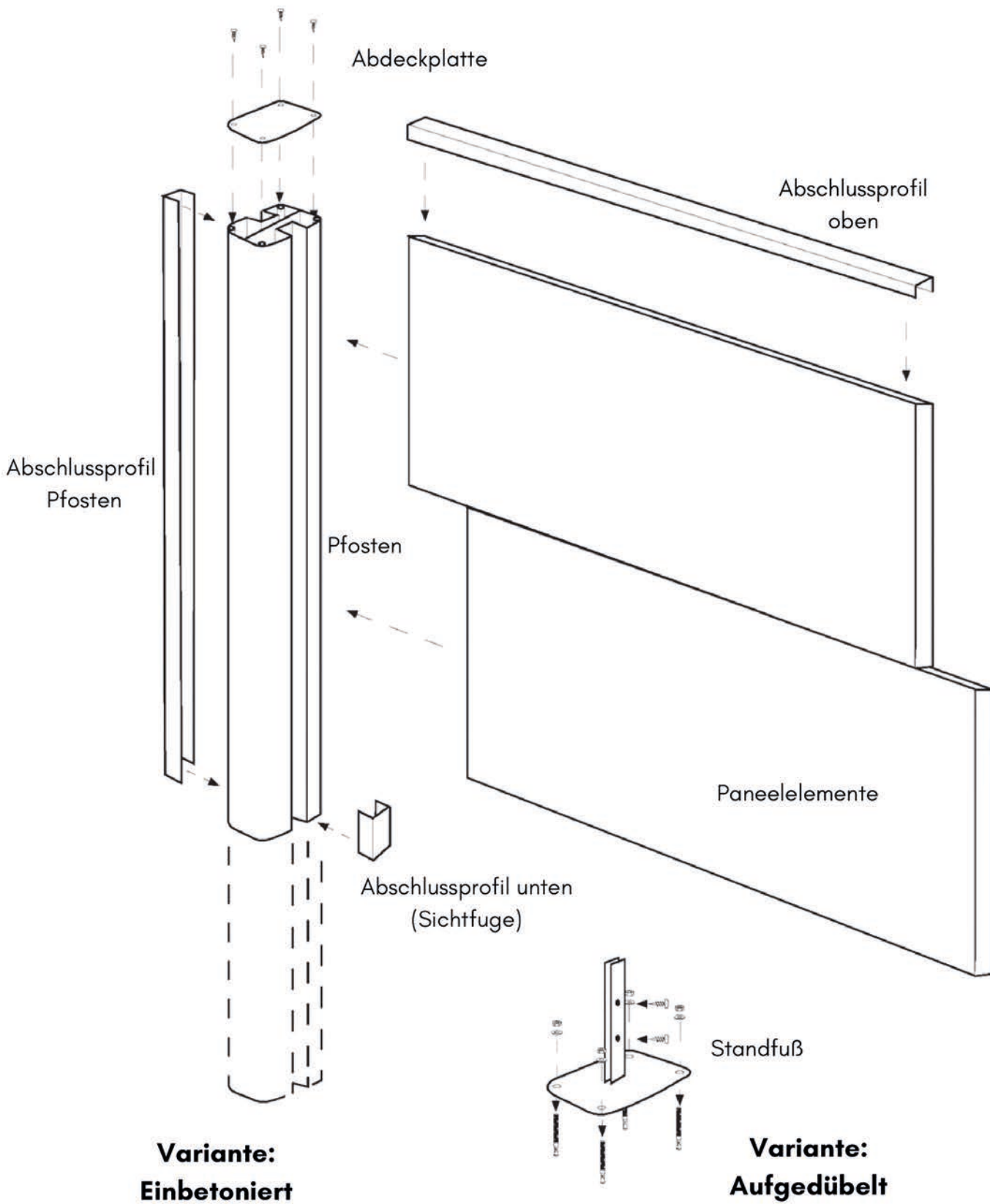
Zum ausrichten:

Richtschnur, Schnurnagel, Wasserwaage

Zum einbetonieren:

Schotter (zb. 0- 45mm Frostschutzschotter), schnell abbindender Beton,
Wasser, Mixeimer

Montageskizze



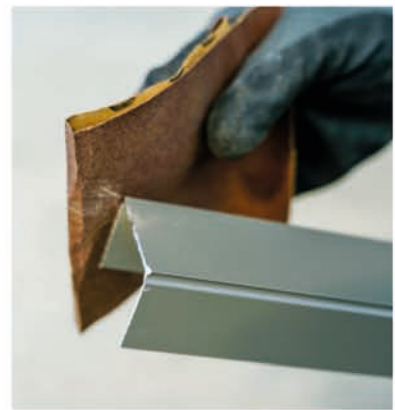
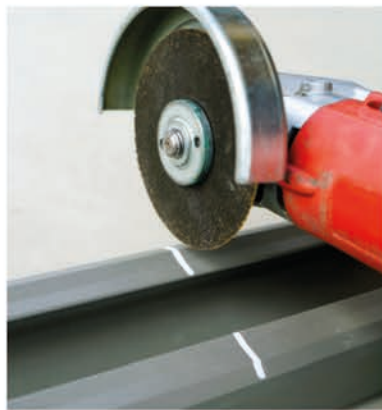
Vorbereitung und Zuschnitt

Wir bieten unsere Dino Protect Paneelwand in 3 unterschiedlichen Höhen an, wobei die einzelnen Elemente wie gewünscht miteinander kombiniert werden können.

Unsere Standardhöhen sind: 1600mm, 1800mm und 2000mm x 2400mm Breite

Falls Sie eine andere Höhe oder Breite benötigen, lassen sich alle Elemente passgenau und flexibel zuschneiden.

- Verwenden Sie zum zuschneiden der Paneele am besten eine Stich- oder Kreissäge mit einem feinen Metallblatt, mit max. 1mm Breite
- Pfosten und Profile, bearbeiten Sie am besten mit einem Winkelschneider.



- Markieren Sie die Schnittlinie mit einer Führungsschiene
- Kürzen Sie das Element um die gewünschte Länge
- Glätten Sie die Kanten mit einer Feile oder Schleifpapier

Tipps zur Berechnung:

Zaunhöhe: = Paneelhöhe + 1cm + Sichtfughöhe - Abschlussprofil

Pfosten (einbetoniert): = Zaunhöhe + 80cm

Pfosten (aufgedübelt): = Paneelhöhe + 1cm + Sichtfughöhe - Abschlussprofil

Sichtfughöhe: = Wir empfehlen mindestens 5cm

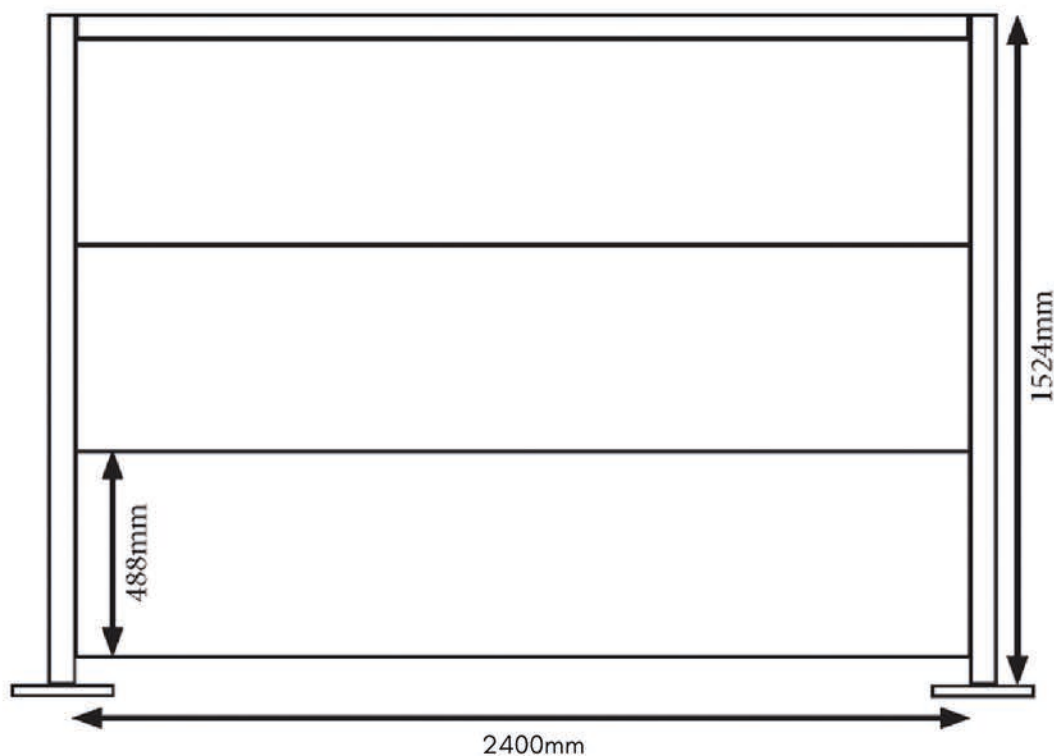
Abschlussprofil Außen: = Paneelhöhe + 1cm + Sichtfughöhe - Abschlussprofil

Wir empfehlen Ihnen die Schutzfolie auf den Paneelen bis zur fertigen Installation zu belassen und nur jeweils ein Stück an der Seite, zum einschieben in die Pfosten zu lösen.

Aufdübeln:

Pfostensystem aufdübeln:

Markieren Sie die Position des Standfußes auf dem Fundament und bohren Sie die Löcher für die Bodenanker. Entfernen Sie den Staub und Schmutz aus den Löchern. Montieren Sie die Bodenanker im Fundament und verschrauben den Standfuß, bis alles bündig sitzt. Fixieren Sie danach den Pfosten mit zwei Schrauben am Standfuß.



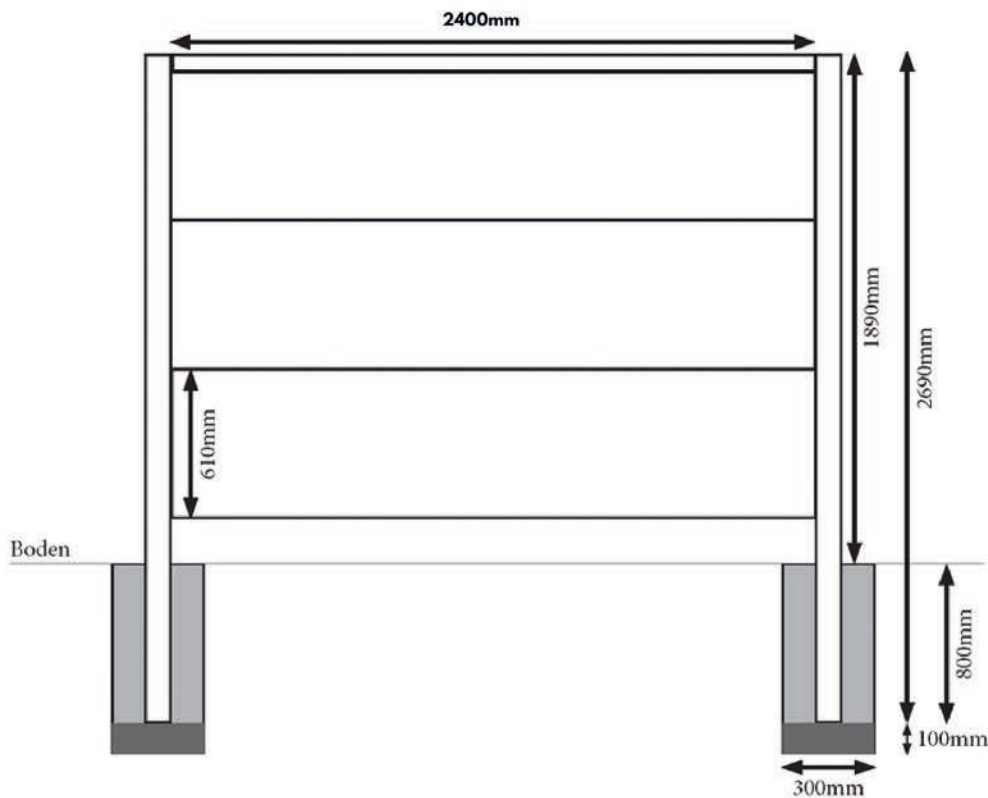
Abmessungen: mit Standfuß

Zaunhöhe	Anzahl Paneel Klein [48,8cm]	Anzahl Paneel Groß [61cm]	Gesamtlänge Pfosten	Höhe Sichtfuge	Länge Abschlussprofil Außen
100cm	2		103cm	5cm	103cm
120cm		2	127cm	5cm	127cm
145cm	3		152cm	5cm	152cm

Einbetonieren:

Pfostensystem einbetonieren:

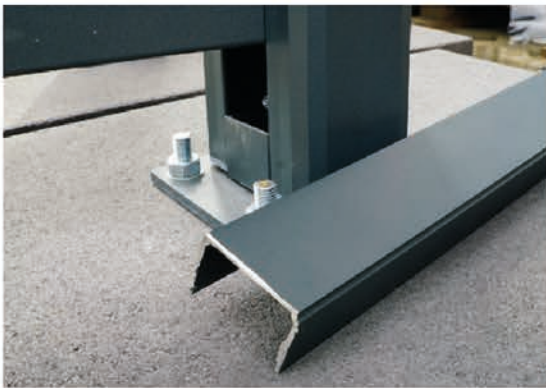
Das Fundamentloch mindestens mit den Maßen 300x300x900mm ausheben. Ca. 10cm Schotter ins Loch als Drainageschicht und den Pfosten mit der Wasserwaage ins Lot bringen. Zaunpfostendistanz optimal 2350mm (Innenkante Pfosten). Pfosten mit Latten fixieren, Beton aufschütten und Pfosten erneut mit Wasserwaage ausrichten. Warten Sie dringend, bis der Beton vollständig ausgehärtet ist, bevor Sie die Paneelen montieren. Bitte beachten Sie, dass die Pfosten entsprechend der benötigten Zaunhöhe gekürzt werden müssen, bzw. tiefer einbetoniert werden.



Abmessungen: einbetoniert

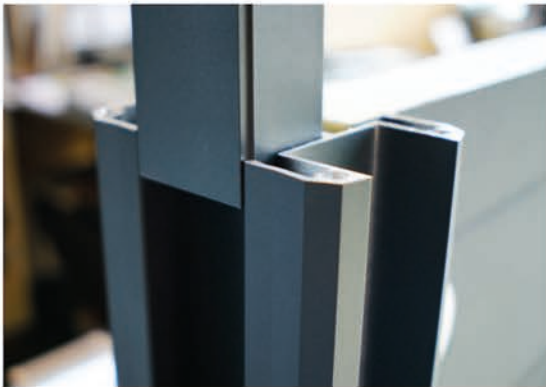
Zaunhöhe	Anzahl Paneel Klein [48,8cm]	Anzahl Paneel Groß [61cm]	Gesamtlänge Pfosten	Höhe Sichtfuge	Länge Abschlussprofil Außen
100cm*	2		160cm	5cm	103cm
120cm*		2	180cm	5cm	127cm
145cm*	3		205cm	5cm	152cm
160cm*	2	1	220cm	5cm	165cm
180cm		3	240cm	5cm	188cm
200cm	4		275cm	5cm	201cm

Abschlussprofile und Sichtfuge



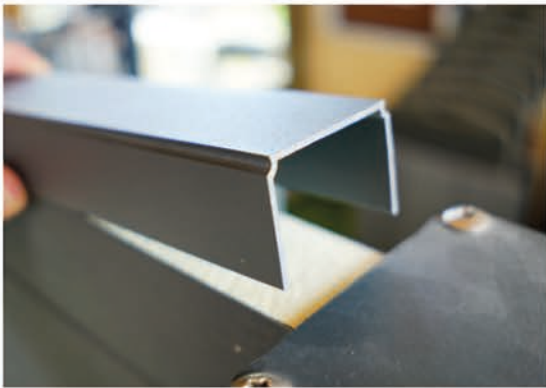
Sichtfuge:

Wir empfehlen mindestens 5cm Bodenfreiheit zur Paneele. Damit dieser Abstand elegant abgedeckt ist, kürzen Sie bitte ein Abschlussprofil (Abschnitt vom Seitenprofil Pfosten nutzen) auf die entsprechende Länge und führen das zugeschnittene Stück in die im Pfosten innenliegende Schiene ein. Schieben Sie diese bis auf den Boden und installieren darüber die erste Paneele.



Abschlussprofil seitlich am Pfosten:

Die Abschlussverblendung muss nur an den äußeren beiden Pfosten (wenn Sie mehrere Paneelwände nebeneinander montieren) verbaut werden. Führen Sie die Schiene in die seitliche Nut ein, bis das Profil vom Boden bis zur Oberkante Pfosten reicht.



Abschlusschiene oben:

Die Länge des Profils muss der Länge der Innenkante der Pfosten (nicht der Nut) entsprechen. Legen Sie die Schiene flach auf das oberste Paneel auf. Wir empfehlen, diese mit etwas Silikon zu fixieren.



Abdeckplatten Pfosten:

Abschließend wird das seitliche Abschlussprofil mit der Abdeckkappe auf dem Pfosten fixiert.